



# FilmDrums 3012-3025

D

**JOBBO FilmDrums der Serie 3000 wurden für die Planfilmentwicklung, für den Einsatz, auf Colorprozessoren mit JOBBO Lift und Auto-lab, konzipiert.**

**Je nach Drumtyp ist die Verarbeitung von Planfilmen ab Format 6x9 cm bis 8x10" möglich.**

Die Bestückung erfolgt ohne Ladehilfe. Für sicheren Sitz der Filme sorgen flache Profil-leisten, die entsprechend dem jeweiligen For-mat angeordnet sind.

**Verarbeitungshinweis:**

Die Rotationsgeschwindigkeit auf JOBBO Color-processoren sollte 50 U/min. betragen.

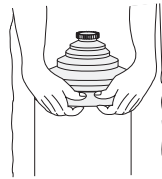
Bei S/W - Filmen empfehlen wir eine 5 Min. Vor-wässerung mit temperiertem Wasser. Generell gelten die vom Chemiekalienhersteller vorge-gbenen Verarbeitungszeiten, Temperaturen und Bäderkapazitäten. Zur Bestimmung der genauen Verarbeitungszeiten empfehlen wir eine Testentwicklung.

Filme mit matter Rückschicht können in den FilmDrums 3012 bis 3025 nicht verarbeitet wer-den.

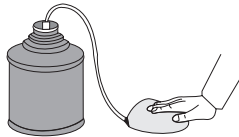
**Achtung:** Netzmittel und Stabibad nicht in die Drum einfüllen! Hierfür separates Gefäß ver-wenden.

**Öffnen der Drums**

Drumdeckel von Hand abziehen



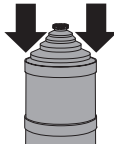
oder mit Fußpumpe Art. Nr. 3360. (außer Tank 3021)



**Schließen der Drums (außer Drum 3021)**

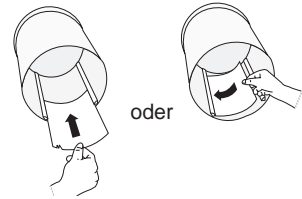
Zahnkranzdeckel aufsetzen und rundum fest aufdrücken.

Wichtig! Für Übertragung der Rotation und gleichmäßigen Lauf der Drum.

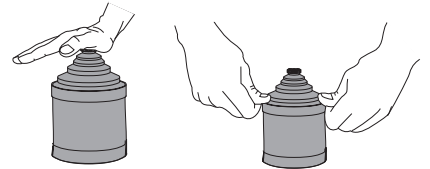


**Bestücken der Drums**

Bei Dunkelheit Filme, mit der Schichtseite nach innen, einlegen.



**Schließen der Drum 3021**

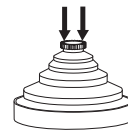


**Tank 3021\***

Dieser Tank ist für den Einsatz auf ATL 1000 / 1500 konzipiert. Die im Lieferumfang enthalte-ne rote Dichtung darf für den ATL 1000 / 1500 Betrieb nicht eingesetzt werden. Zahnkranz-deckel mit eingesetzter Dichtung führen zu Fehl-entwicklungen und beschädigen das Gerät.

**Achtung:**

Bei Verwendung auf Liftprozessoren oder ATL muß die rote Dichtung in den Zahnkranz einge-drückt werden.



Typ	Format	Menge		Chemie
FilmDrum 3012	6 x 9	12		330 ml
	9 x 12	6		330 ml
FilmDrum 3013	4 x 5"	5		330 ml
FilmDrum 3018	13 x 18	4		330 ml
Film Drum 3020	40 x 50	1		470 ml
EBVDrum* 3021	13 x 18	3		210 ml
FilmDrum 3024	18 x 24	2		330 ml
FilmDrum 3025	8 x 10"	2		330 ml

Sonderanfertigungen, für doppelte bis dreifache Kapazität sowie spezielle Formate, auf Anfrage.



JOBBO Labortechnik GmbH + Co. KG  
Kölner Str. 58  
D-51645 Gummersbach (Derschlag)

Made in Germany

Technische Änderungen vorbehalten.

01098 (86 329)



# Film Drums 3012-3025 <sup>GB</sup>

JOBO's 3000 Series Film Drums are designed for sheet film processing on Autolabs and CPP-2 or CPA-2 processors with JOBO Lift. Sheet film in sizes from 6x9 cm to 8x10" can be processed in this range of drums.

Loaders are not needed to properly insert the film into these drums. Low-profile ribs and guides hold the film in place. Positions are permanently set for specific sheet film formats in each drum for proper development.

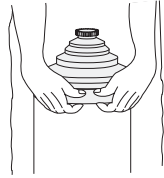
Processing recommendation:  
Rotation speed on JOBO processors should be set at 50 rpm on Autolabs, and approximately 4-5 on the speed control dial of CPP-2 or CPA-2 manual processors.

For black and white film we recommend a 5 min. pre-rinse with tempered water. In general the standard processing times, temperatures, capacities and process steps are otherwise the same as used in manual processing techniques, following chemical manufacturers' instructions. As always, it is best to make a test run prior to processing valuable images. Films with mat back coatings cannot be processed in the Film Drums 3012 - 3025.

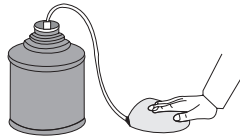
**Note:** Do not pour wetting agents or stabilizer into the film drum. Use a separate container for these final steps.

### Opening the drums

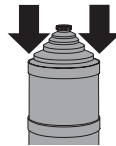
Remove the drum lid manually



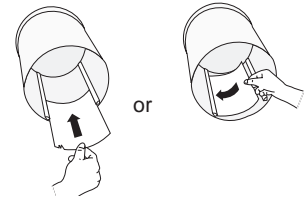
or with foot pump no. 3360. (Except tank 3021)



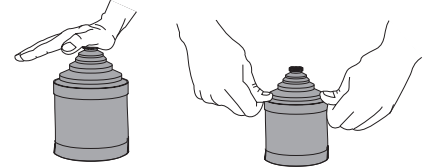
**Closing the drums (except drum 3021)**  
Place the cog lid on top and press down firmly to be sure the lid is securely and evenly attached. This is important for reliable and smooth rotation of the drum.



**Loading the drums**  
In the dark, load the sheets of film with the emulsion side facing the center of the drum.



### Closing drum 3021

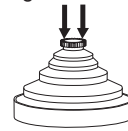


### Tank 3021\*

This tank has been designed for use on ATL 1000 / 1500. The red sealing ring (cog lid washer) must not be used with the ATL 1000 / 1500. It can damage the processor and/or cause processing flaws.

### Note:

When operating the tank no. 3021 on a manual JOBO Lift or an ATL, the red sealing ring (cog lid washer) must be used in the cog lid to prevent chemical leakage.



Type	Size	Quantity		Solution
FilmDrum 3012	6 x 9	12		330 ml
	9 x 12	6		330 ml
FilmDrum 3013	4 x 5"	5		330 ml
FilmDrum 3018	13 x 18	4		330 ml
Film Drum 3020	40 x 50	1		470 ml
EBVDrum* 3021	13 x 18	3		210 ml
FilmDrum 3024	18 x 24	2		330 ml
FilmDrum 3025	8 x 10"	2		330 ml

Custom versions upon request.



JOBO Labortechnik GmbH + Co. KG

Köln Str. 58

D-51645 Gummersbach (Derschlag) Made in Germany Specifications subject to change without notice. 01098 (86 329)